

Vue

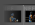
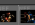
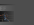
l table lumineuse
d chambre noire
f capture
m carte
s diaporama
p impression
 . retour à la vue précédente
ctrl-q quitter darktable
f11 plein écran
quitter quitter le plein écran
ctrl-h montrer/cacher le bandeau supérieur
tab montrer/cacher les bandeaux latéraux
ctrl-f montrer/cacher le film de photos    

table lumineuse

0 – 5 noter une image avec des étoiles ★☆☆☆☆
f1 – f5 assigner un label de couleur 
r rejeter l'image
suppr supprimer de la collection
entrée sélectionner seulement l'image courante
espace (dé)sélectionner l'image courante
ctrl-a tout sélectionner
ctrl-shift-a ne rien sélectionner
ctrl-i inverser la sélection
alt-1/2/3/4 zoom max/+/-/min
ctrl-c copier le développement
ctrl-shift-c copier une partie de l'historique de développement
ctrl-v coller le développement
ctrl-shift-v coller une partie de l'historique de développement
ctrl-d cloner l'image
d ouvrir dans la chambre noire
z aperçu
ctrl-z aperçu avec zones de netteté
ctrl-g grouper les images
ctrl-shift-g dégrouper les images
ctrl-t mettre un tag
ctrl-k aller à la collection précédente
ctrl-shift-i importer un dossier
ctrl-e exporter

chambre noire

c compresser historique de développement
o sur / sous exposer
z aperçu plein écran
ctrl-e exporter
espace image suivante
retour arrière image précédente
/|/< diminuer la taille/dureté/opacité de la brosse
)/|/> augmenter la taille/dureté/opacité de la brosse
alt-1/2/3 zoom max/agrandi/ajusté à la fenêtre
ctrl-s éprouvage
ctrl-g vérification de gamut
clic du milieu zoom 1:1 ou 2:1
roulette souris zoom entre 1:1 et la taille de l'écran
ctrl-roulette souris zoom entre 2:1 et 1:10
shift-clic dérouler le module

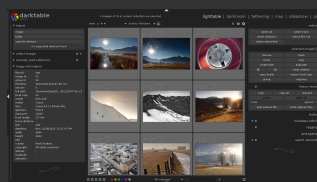
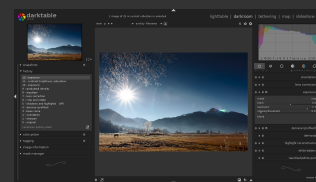


table lumineuse



chambre noire

diaporama

clic gauche image suivante
clic droit image précédente
espace start/stop
quitter quitter diaporama

curseurs

clic gauche + glisser fixer la valeur
roulette souris fixer la valeur
clic droit fenêtre pour le contrôle de la souris ou valeur directe et entré
double clic remise à zéro

modules de base et de tonalité

 contraste lum. saturation	 lumière d'appoint
 ombres et hautes lumières	 courbe des tonalités
 recadrer et pivoter	 zones
 reconstruction des couleurs	 niveaux
 courbe de base	 contraste local
 orientation	 mappage global tonalités
 exposition	 mappage tonalités
 dématricage	 balance des blancs
 reconstruire hautes lumières	 inverser
 point noir/blanc raw	

modules de couleur

 velvia	 zones de couleur
 mixeur de canaux	 balance couleur
 profil de couleur de sortie	 vibrance
 contraste de couleur	 profil de couleur de sortie
 correction des couleurs	 correction du profil d'entrée
 monochrome	

modules d'amélioration et de groupe d'effets

 homogénéisation	 filigrane
 renforcer la netteté	 cadre décoratif
 égaliseur	 virage partiel
 réduction du bruit (non-local)	 vignettage
 suppression des franges	 effet Orton (adoucir)
 réduction du bruit (bilatéral)	 grain
 correction des objectifs	 filtre passe-haut
 mise à l'échelle des pixels	 filtre passe-bas
 rotation des pixels	 faible lumière
 correction des taches	 lumière d'arrière plan
 réduction du bruit (profil)	 mappage des couleurs
 réduction du bruit RAW	 coloriser
 pixels chauds	 filtre dégradé
 aberrations chromatiques	